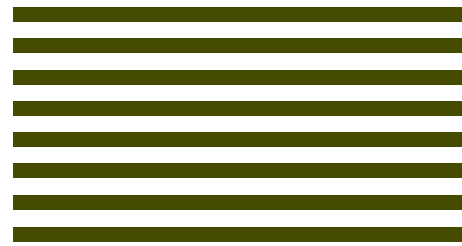


NEWSLETTER



私たちは瀬戸内ランドオペレーターです

TAK001 | SEPTEMBER 2023 |

担当者の自己紹介



担当者：杉山 真樹

四国八十八ヶ所公認先達

私は香川県に住んでいます。休日は健康維持とリフレッシュを目的に四国お遍路に行っております。瀬戸内旅行に関するご質問がございましたら、お気軽にお問い合わせください。

Shikoku 88 Temple Sacred Sites certified partners

「四国遍路」について



弘法大師の足跡を巡る四国遍路の旅

四国遍路は、日本の四国地方を巡る特別な巡礼の旅です。この旅行は、弘法大師（空海）の足跡をたどる旅です。

四国八十八ヶ所と呼ばれる寺院を巡りながら、教えや歴史を感じることができます。また、四国の美しい景色や郷土文化もお楽しみいただけます。この旅は、心の安らぎを求めながら日本の歴史に触れられるまたとない機会です。

宗教的な意味だけでなく、四国の風光明媚な景色も楽しめます。弘法大使の足跡をたどる旅は、心に深い印象を残すでしょう。皆様の訪問を心から歓迎いたします。



TOPIC 01

担当者の自己紹介

TOPIC 02

「四国遍路」について
一番札所「靈山寺」ご案内

TOPIC 03

「高松商運」のサービス

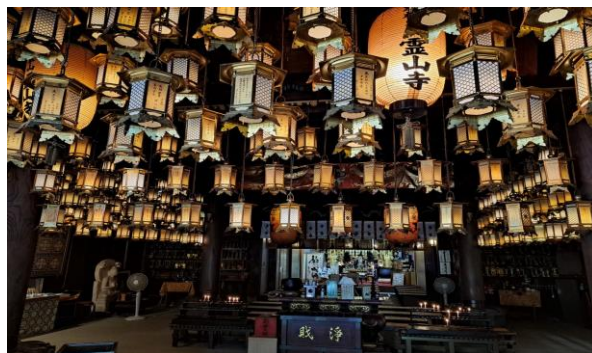
1 番札所 霊山寺

霊山寺は、徳島県鳴門市にある四国遍路の起点です。この寺院は日本仏教の聖地であり、多くの巡礼者や観光客が訪れます。

霊山寺を訪れると、仁王門や本堂、大師堂などの建物を見ることができます。

霊山寺は四国遍路の起点であるだけでなく、日本の文化や歴史を感じられる場所でもあります。遍路の旅の始まりに、ここで心を整え、弘法大師の教えを体感してください。

寺院を訪れる際は、適切な服装をし、静かな態度を維持してください。霊山寺で過ごす時間は、心を浄化し、日本の歴史的価値を共有する貴重な体験となるでしょう。



「高松商運」のサービスについて



車両イメージ(image)



定員(riding capacity) : 9名



定員(riding capacity) : 5名



定員(riding capacity) : 4名

- 瀬戸内・四国周遊コース作成・お問い合わせ
- 貸切バス、専用車、ホテル、施設の手配
- お見積書の作成
- 「四国お遍路」「アート」「島旅」など瀬戸内ならではの体験

高松商運株式会社

760-0028 香川県高松市鍛冶屋町 3 番地 香川三友ビル 1 階

E-mail : sugiyama@takshoun.co.jp / Website : <https://setocon.jp>